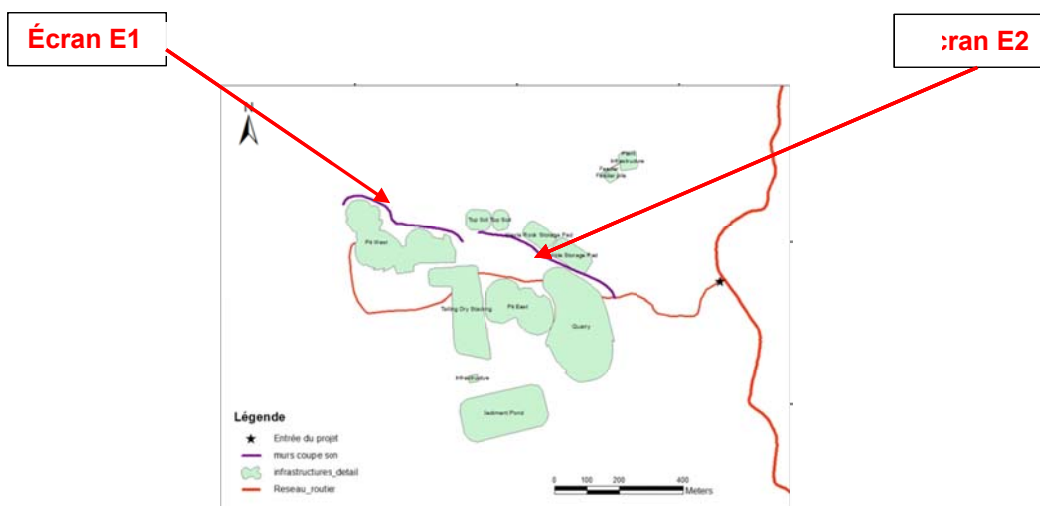


RÉSULTATS SOMMAIRES DES SIMULATIONS SONORES
Projet Miller de Canada Carbon
N/Réf. : V17-208

Par : Phat Nguyen, ing., Vinacoustik inc.
 Date : 11 janvier 2018



La liste des équipements et les heures d'opération se trouvent dans le tableau 1.

Simulation	Sources	Hauteur d'écran		Niveau de bruit au		Figure
		E1	E2	R1	R2	
1	C1 + FO + G + A	5m	5m	37.4	43,2	1
2	C2 + A	5m	5m	28.2	29.9	2
3	C1 + FO + G + A	15m	15m	35.7	40.5	3
4	C2 + A	15m	15m	28.2	29.9	4
5	C1 + FE + G + A	15m	15m	35.3	39.8	5

Sources :

- C1 : Carrière AVEC Diesel Drill blasting (Pour le Jour)
- C2: Carrière SANS Diesel Drill blasting (Pour la nuit)
- FO : Fosse Ouest (Pour le jour seulement)
- FE : Fosse Est (Pour le jour seulement)
- G : Général (Pour le jour seulement)
- A : Autres (Pour le jour et la nuit)

TABLEAU 1

Liste des équipements et les heures d'opération
Utilisées dans les simulations sonores

Emplacement	Sources	Quantité	Lp (dBA)	Lw (dBA)	Distance (m)	Durée (heures)	Heures d'opération
Carrière de marbre	Diesel Drill Blasting	6	81	-	15	12	7h-19h
	Génératrice	1	75		7	24	0h-24h
	Rocksaw	4	96		0.9	24	0h-24h
	Fork Loader	1	85		15	4	0h-24h
	Excavator	2	90		15	6	0h-24h
	Light Plant	8	80		15	12	0h-24h
Fosses de graphite (Nombre d'équipement par fosse)	Crusher J50	1	90	-	15	12	7h-19h
	Crusher C44 (Nouveau) (Remplace le convoyeur)	1	91		15	12	7h-19h
	Screenner S190 (Nouveau)	1	90		15	12	7h-19h
	Excavator	1	81		15	5-5 12	7h-19h
	Wheel Dozer	1	81		15	5 12	7h-19h
	Articulated Truck	1	85		15	12	7h-19h
General	Vibrotary Compactor	1	85	-	15	6	7h-19h
	Water truck	1	75		15	3	7h-19h
	Grader	1	85		15	5	7h-19h
	Snow Plow / Sand Truck	1	81		15	3	7h-19h
	Flat Bed	1	75		15	12	7h-19h
Autres	Concassage mobile	1	72	-	100	12	7h-19h
	Concentrateur	1	-	92	-	24	0h-24h

FIGURE 1

Courbe d'isocontour – Scénario 1 (Jour, Fosse Ouest, 5m)

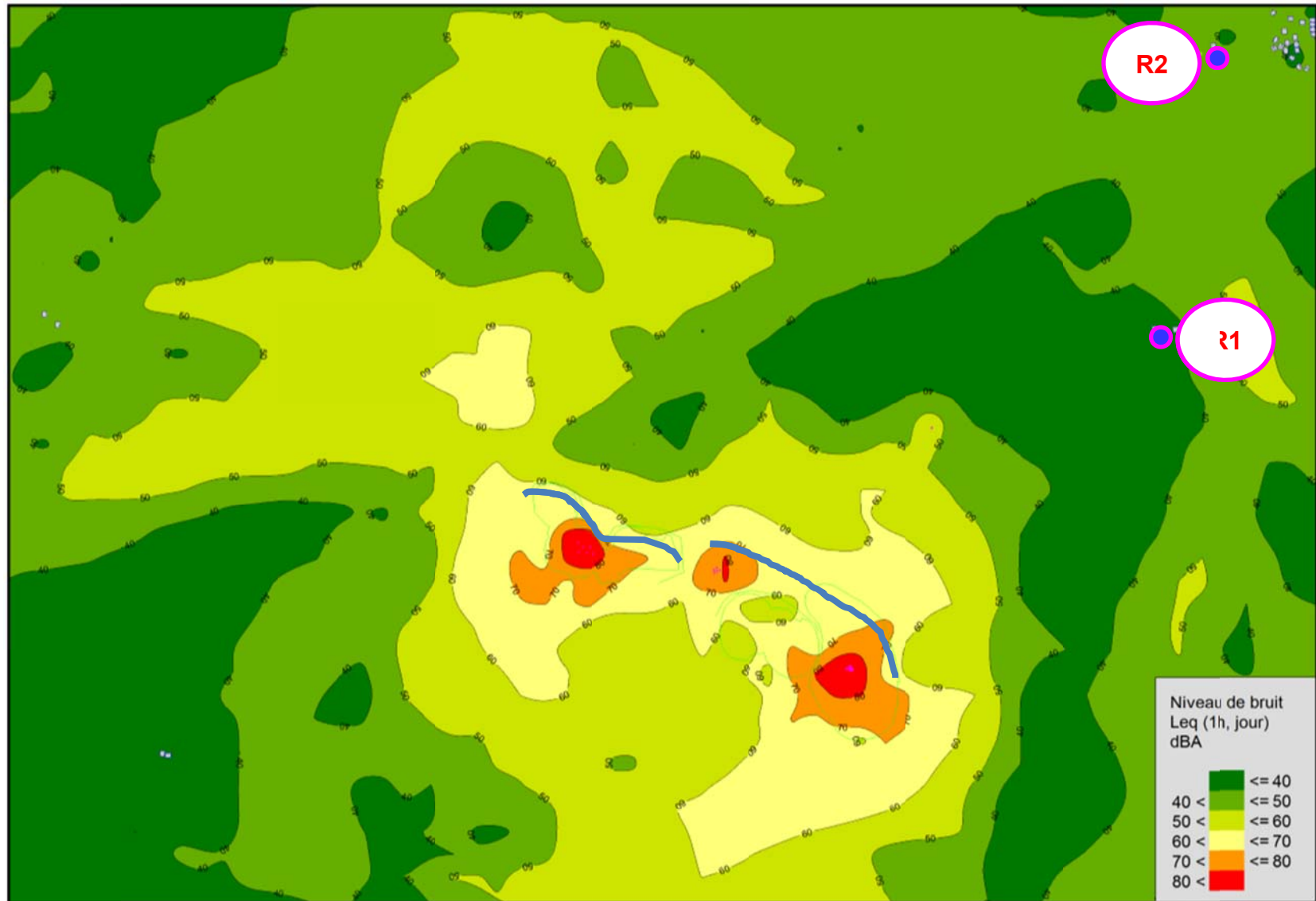


FIGURE 2

Courbe d'isocontour – Scénario 1 (Nuit, 5m)

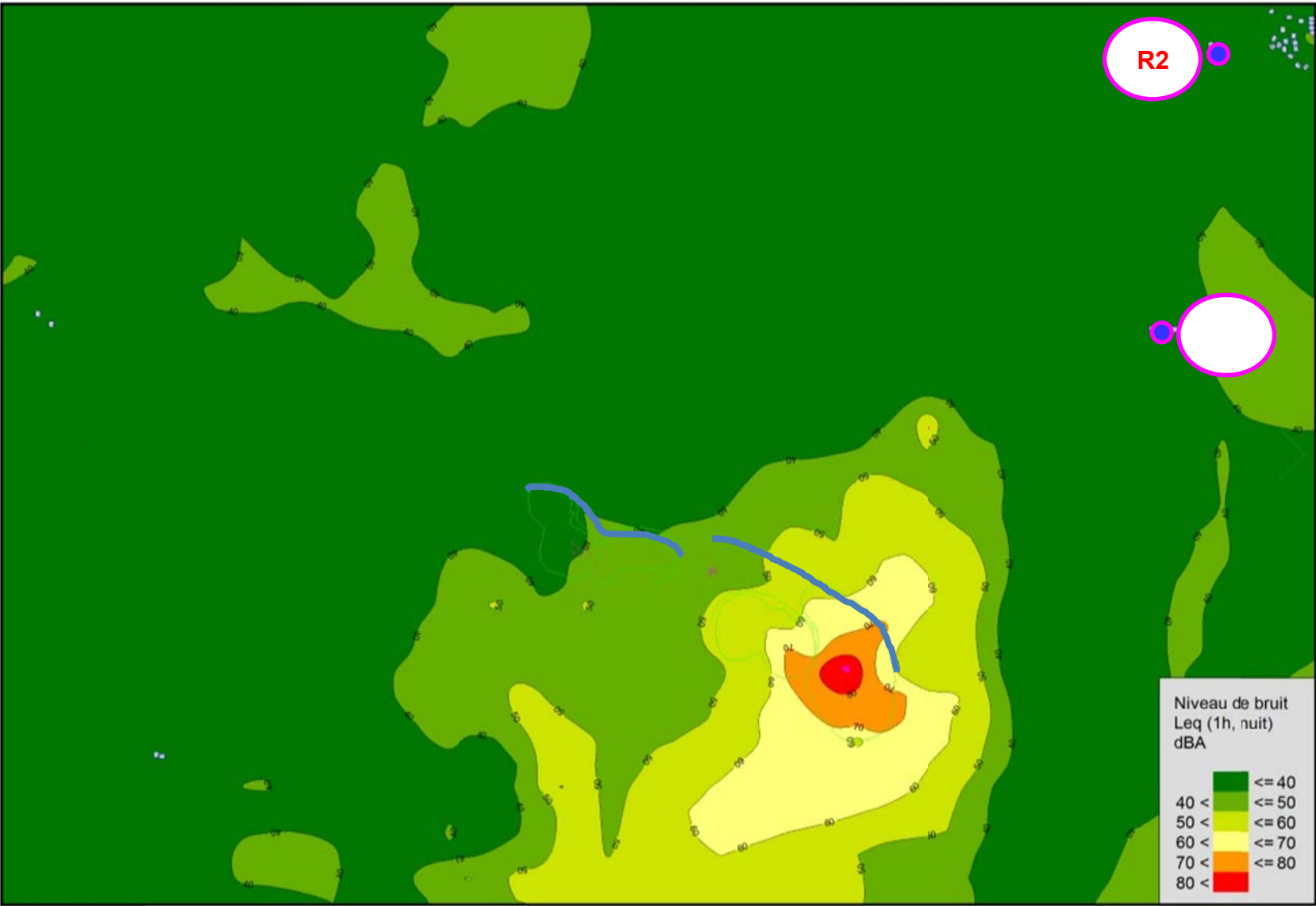


FIGURE 3

Courbe d'isocontour – Scénario 1 (Jour, Fosse Ouest, 15m)

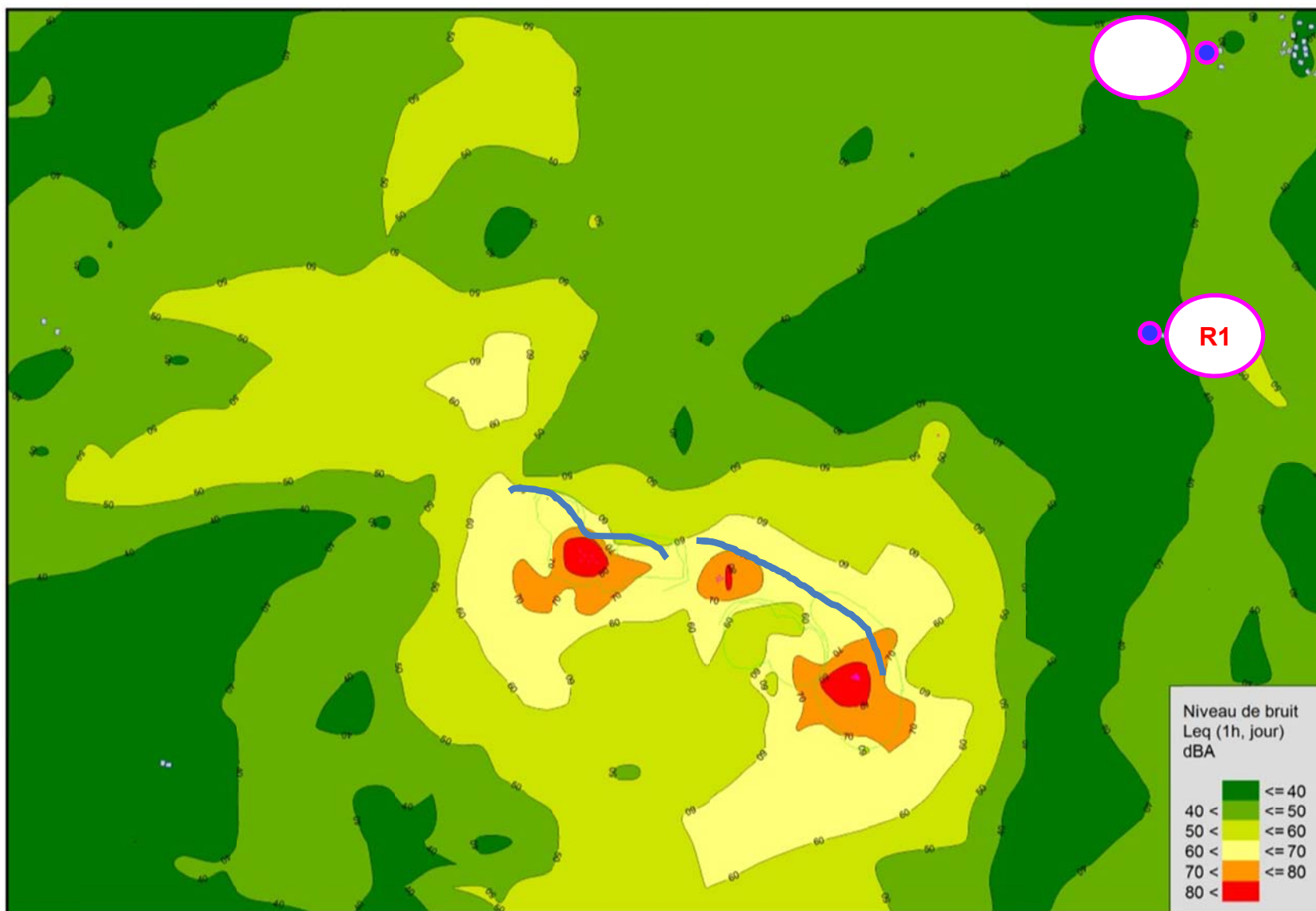


FIGURE 4

Courbe d'isocontour – Scénario 1 (Nuit, 15m)

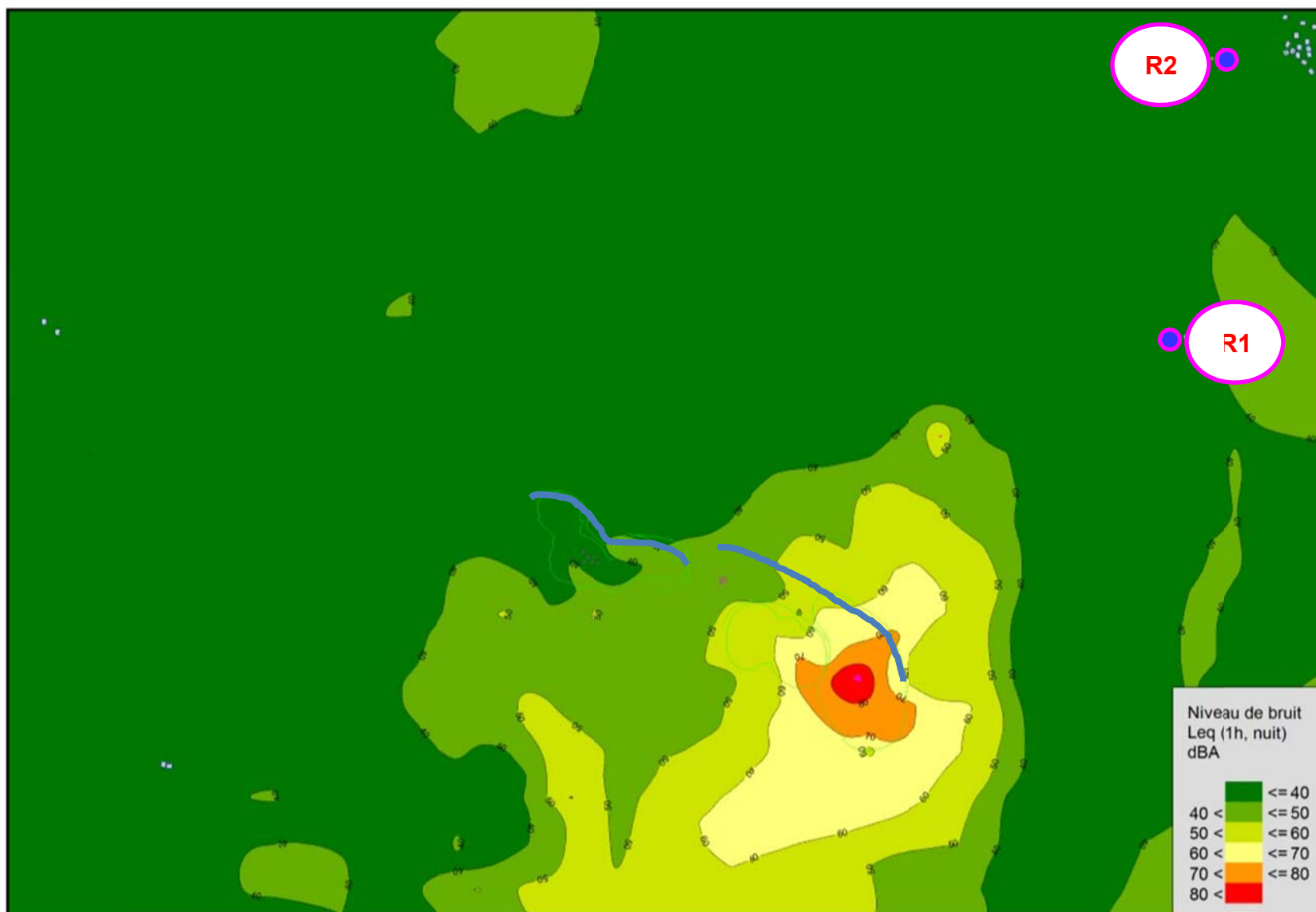


FIGURE 5

Courbe d'isocontour – Scénario 1 (Jour, Fosse Est, 15m)

